

Task Manager

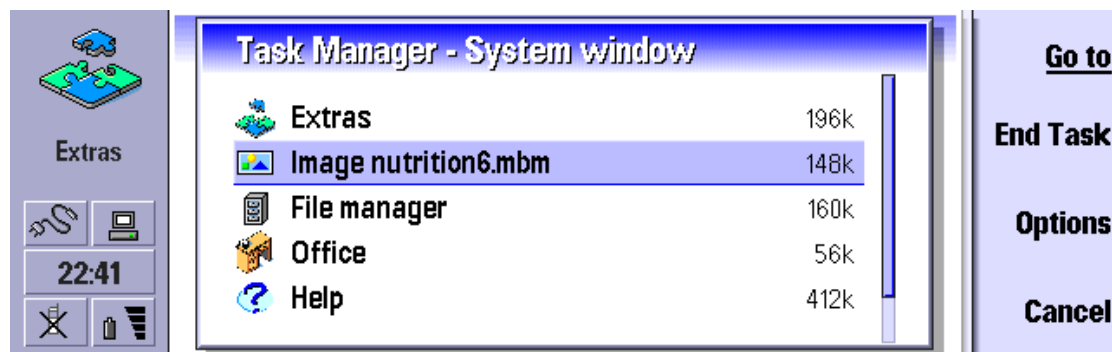
per
Nokia 9210/9290 Communicator

PSI NT (PSILoc)
<http://www.psiloc.com/>

Manuale d'uso

Introduzione

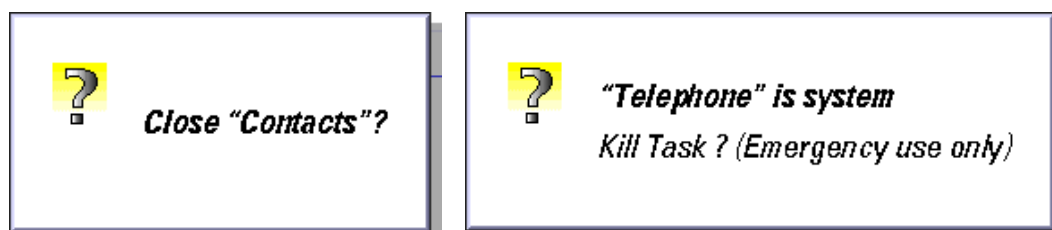
Task Manager è uno strumento che implementa diverse funzioni importanti mancanti nel sistema operativo del Nokia 9210. Queste nuove funzionalità si integrano perfettamente con il sistema ed hanno un funzionamento trasparente. La finestra di Task Manager viene richiamata attraverso la pressione del tasto **Desk** (premendo il tasto **Desk** due volte si ritorna alla schermata Desk). L'accesso a Task Manager in questo modo risulta molto veloce e conveniente. E' possibile inoltre modificare la hotkey di attivazione dell'applicazione nel menu Impostazioni del programma.



Task Manager fornisce le seguenti funzionalità:

Gestire e chiudere le applicazioni attive

Premete il tasto **Desk** per richiamare la finestra principale di Task Manager contenente la lista delle applicazioni attive. Potete scegliere l'applicazione desiderata dalla lista e premere **Chiudi Applicazione** per chiuderla. La chiusura delle applicazioni inutilizzate libera memoria per le altre applicazioni, il che è particolarmente utile in caso di applicazioni che richiedono grande quantità di RAM, come programmi Java o applicazioni multimediali. Task Manager permette inoltre di chiudere applicazioni che una volta avviate non possono essere terminate dal sistema, come Messaging, Internet, Calendario, ecc. Alcune applicazioni (ad esempio quelle bloccate o in attesa) non possono essere chiuse in modo normale. Queste applicazioni possono essere **terminate** (Shift+End tasks), ma questa opzione dovrebbe essere utilizzata solo in caso di effettiva emergenza.



Se avete necessità di liberare grandi quantità di memoria, potete **chiudere tutte le applicazioni attive** simultaneamente utilizzando l'hotkey Ctrl+End.

La finestra principale di Task Manager può altresì essere utilizzata per spostarsi tra le applicazioni attive. Basta selezionare una delle applicazioni dalla lista e premere il pulsante **Vai a** per portare in primo piano l'applicazione selezionata.

Liberare e deframmentare memoria

Oltre che chiudendo le applicazioni attive, è possibile liberare memoria anche filtrando e deframmentando i dati. L'opzione **Comprimi memoria** è accessibile premendo il pulsante **Opzioni** nella finestra di dialogo principale di Task Manager. Questa opzione può essere utilizzata frequentemente dal momento che recupera memoria che attualmente è libera ma non è ancora stata restituita al sistema dalle altre applicazioni già chiuse. La funzionalità di compressione della memoria unisce i frammenti di file in un unico grande blocco allocabile dagli altri programmi.

Task Manager fornisce **informazioni sulla memoria operativa disponibile (SDRAM)**. Tale informazione è visualizzabile nella parte inferiore della finestra di dialogo "Informazioni su" che può essere richiamata utilizzando il pulsante **Opzioni**. Dopo aver eseguito la funzione **Comprimi memoria** è possibile premere il pulsante **Opzioni** una o più volte per visualizzare informazioni aggiornate sulla memoria interna disponibile.



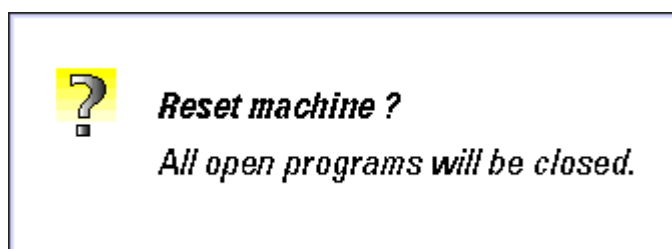
Reset software

Il Nokia 9210 può essere resettato soltanto togliendo e rimettendo la batteria. L'utilizzo frequente di questo metodo può danneggiare la batteria e causare una perdita di dati.

Task Manager implementa la funzione **reset software**. In questo modo potrete riavviare il vostro Communicator premendo una hotkey sulla tastiera, senza bisogno di dover rimuovere la batteria. Il riavvio software può essere richiamato in due modi:

- Con il pulsante **Reset software** che viene reso disponibile dopo aver premuto il pulsante **Opzioni** nella finestra principale di Task Manager
- Con la combinazione di tasti **Ctrl-Chr-Backspace** che può essere premuta in qualsiasi momento – è disponibile in tutti i menu e in tutte le applicazioni e funziona allo stesso modo della combinazione di tasti Ctrl-Alt-Canc in Microsoft Windows.

In entrambi i casi Task Manager vi chiederà di confermare il riavvio premendo il pulsante **Si** o il tasto **Invio**. Prima di procedere, Task Manager chiuderà tutte le applicazioni aperte e salverà i dati su disco.



Cambiare la locazione del tasto Help

Molti utenti del N9210 hanno segnalato che la localizzazione del tasto Help causa problemi per la scomodità del punto in cui si trova sulla tastiera. Spesso questo tasto viene premuto accidentalmente e l'utente deve attendere l'apertura completa dell'applicazione Help per poterla poi chiudere. ...

Con Task Manager è possibile spostare il tasto Help in un'altra posizione. Questo può essere fatto nella finestra Impostazioni di Task Manager premendo prima il pulsante **Opzioni** e poi il pulsante **Impostazioni**. Cercate la funzione **Sostituisci il tasto Help con** e premete la combinazione di tasti a cui volete assegnare la funzione Help.

Spostarsi tra le applicazioni attive

E' possibile spostarsi rapidamente tra le applicazioni attive. Premete e tenete premuto il tasto **Ctrl** e quindi premete **Spazio**: una finestra visualizzerà il nome dell'applicazione e la relativa icona. Ogni pressione del tasto **Spazio** vi porterà al programma attivo successivo. Rilasciate **Ctrl** per portare l'applicazione selezionata in primo piano.

Ctrl + Shift + Spazio consente di spostarsi all'indietro tra le varie applicazioni.

Settare il max livello di luminosità

Gli schermi TFT diventano molto scuri con la luce diretta del sole. Potete settare il max livello di luminosità dello schermo premendo il tasto hotkey che può essere modificato nella finestra di dialogo Impostazioni di Task Manager. In questo modo potete rendere lo schermo molto più leggibile anche con la luce diretta del sole.

Altre funzioni

Task Manager implementa altre funzioni molto utili, come il **Power off** (attiva la modalità sleep tramite una hotkey), **Chiudi task attivi** (consente di chiudere i task attivi con la semplice pressione di una hotkey) o **Auto comprimi** (esegue automaticamente la funzione **Comprimi memoria** periodicamente).

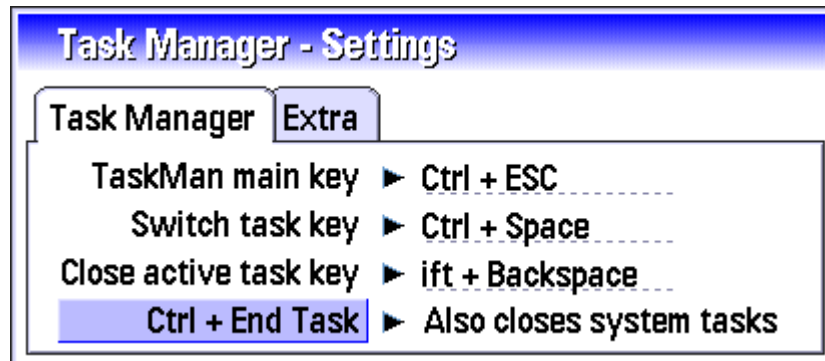
Impostazioni

La finestra delle **Impostazioni** di Task Manager permette di personalizzare tutti gli shortcut e le hotkey in base alle preferenze dell'utente. Il menu **Impostazioni** è accessibile premendo il pulsante **Opzioni** e quindi il pulsante **Impostazioni** nella finestra principale di Task Manager.

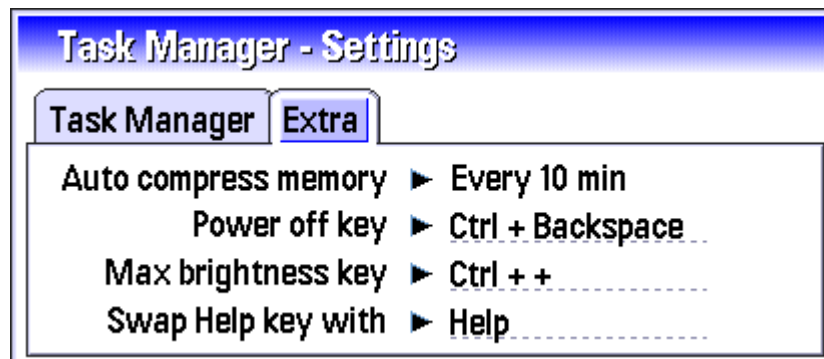
Sono disponibili le seguenti opzioni:

- **Tasto principale** – richiama la finestra principale di TaskManager con la lista delle applicazioni
- **Tasto di spostamento** – hotkey per spostarsi tra le varie applicazioni attive
- **Tasto chiudi applicazione attiva** – hotkey per chiudere l'applicazione attiva

- **Ctrl+End Task** – è possibile decidere se questa opzione chiuderà anche le applicazioni di sistema



- **Compressione automatica della memoria** – consente di eseguire automaticamente la funzione **Comprimi memoria** ogni x minuti
- **Tasto Power off** – hotkey attivare lo sleep mode sul PDA
- **Tasto Max luminosità** – hotkey per settare il max livello di luminosità sul display del Communicator
- **Sostituisci chiave con** – nuovo tasto per richiamare l'Help



Recensioni

Recensioni dei pacchetti applicativi PsiLoc Crystal possono essere trovate al seguente indirizzo Web:

My-Communicator.com

[Simon Farrar page](#)

Informazioni sulle modalità di acquisto e Contatti

Versioni aggiornate del pacchetti applicativi PsiLoc Crystal possono essere ottenute nei seguenti siti Web:

<http://www.psiloc.com>

<http://My-Communicator.com>

Per domande o commenti, potete scrivere a:

info@psiloc.com